

GEMÜ B20

Válvula de bola accionada manualmente



Características

- Elevado valor de caudal
- Peso reducido
- Diseño compacto
- Palanca manual con dispositivo de bloqueo

Descripción

La válvula de bola de metal de 2/2 vías y de dos piezas GEMÜ B20 se acciona manualmente. Dispone de una palanca manual recubierta de plástico con dispositivo de bloqueo. La junta del asiento es de PTFE.

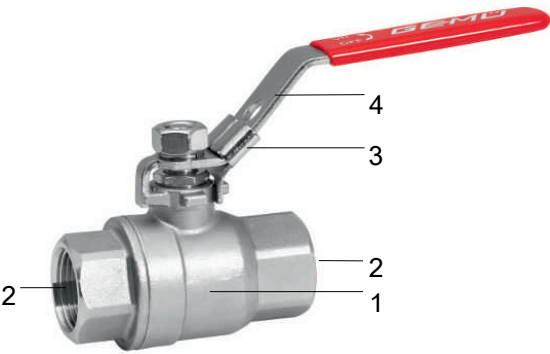
Datos técnicos

- **Temperatura del fluido:** -20 hasta 180 °C
- **Temperatura ambiente:** -20 hasta 60 °C
- **Presión de trabajo:** 0 hasta 63 bar
- **Diámetros nominales:** DN 8 hasta 65
- **Formas del cuerpo:** Cuerpo paso recto
- **Tipos de conexión:** Rosca
- **Estándares de conexión:** DIN I NPT
- **Materiales del cuerpo:** 1.4408, material de microfusión
- **Materiales de junta:** PTFE

Datos técnicos en función de la configuración concreta



Descripción del producto



Ítem	Denominación	Materiales
1	Cuerpo de la válvula de bola	CF8M 1.4408 microfusión
2	Conexiones para tubería	
3	Mecanismo de cierre	CF8M 1.4408 microfusión
4	Palanca manual	CF8M 1.4408 microfusión

Datos de pedido

Los datos de pedido representan una sinopsis de las configuraciones estándar.

Antes de realizar el pedido, comprobar la disponibilidad. Otras configuraciones bajo petición.

Códigos de pedido

1 Tipo	Código
Válvula de bola, metal, accionada manualmente, de dos piezas, palanca manual con dispositivo de bloqueo, junta del vástago de bajo mantenimiento y eje antiexpulsión	B20

2 DN	Código
DN 8	8
DN 10	10
DN 15	15
DN 20	20
DN 25	25
DN 32	32
DN 40	40
DN 50	50
DN 65	65

3 Forma del cuerpo/forma de la bola	Código
Cuerpo paso recto de dos vías	D

4 Tipo de conexión	Código
Rosca hembra DIN ISO 228	1
Rosca hembra NPT	31

5 Material de la válvula de bola	Código
1.4408 / CF8M (cuerpo, conexión), 1.4401 / SS316 (bola, eje)	37

6 Material de la junta	Código
PTFE	5

7 Función de mando	Código
Accionada manualmente, palanca manual, con dispositivo de bloqueo	L

Ejemplo de pedido

Opción de pedido	Código	Descripción
1 Tipo	B20	Válvula de bola, metal, accionada manualmente, de dos piezas, palanca manual con dispositivo de bloqueo, junta del vástago de bajo mantenimiento y eje antiexpulsión
2 DN	15	DN 15
3 Forma del cuerpo/forma de la bola	D	Cuerpo paso recto de dos vías
4 Tipo de conexión	1	Rosca hembra DIN ISO 228
5 Material de la válvula de bola	37	1.4408 / CF8M (cuerpo, conexión), 1.4401 / SS316 (bola, eje)
6 Material de la junta	5	PTFE
7 Función de mando	L	Accionada manualmente, palanca manual, con dispositivo de bloqueo

Datos técnicos

Fluido

Fluido de trabajo: Fluidos corrosivos o inertes, gaseosos o líquidos y vapores que no incidan negativamente en las propiedades mecánicas y químicas del cuerpo y del cierre.

Temperatura

Temperatura del fluido: -20 – 180 °C

Temperatura ambiente: -20 – 60 °C

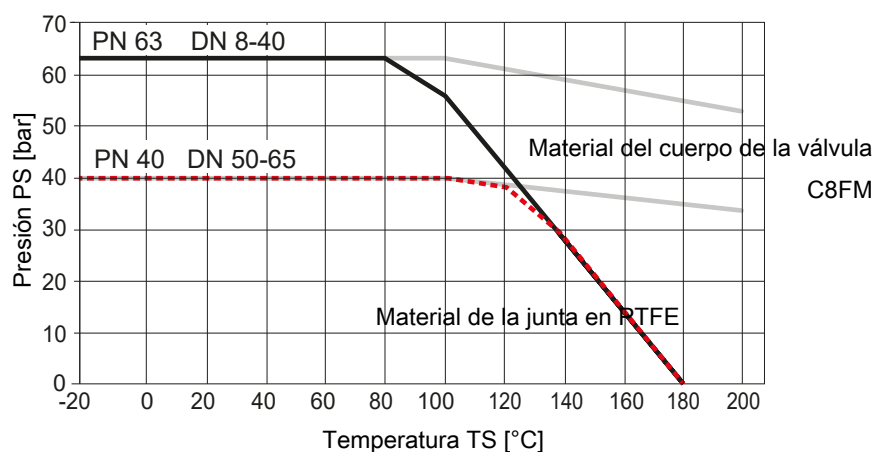
Temperatura de almacenaje: -60 – 60 °C

Presión

Presión de trabajo: 0 – 63 bar

Vacío: Las válvulas pueden utilizarse hasta un vacío de 50 mbar (absoluto)
Estos valores se aplican a la temperatura de la sala y al aire. Los valores pueden variar para otros fluidos y otras temperaturas.

Diagrama de presión-temperatura:



Valor Kv:

DN	NPS	Valores Kv
8	1/4"	8,6
10	3/8"	21,0
15	1/2"	35,0
20	3/4"	46,0
25	1"	72,0
32	1¼"	105,0
40	1½"	170,0
50	2"	275,0
65	2½"	363,0

Valores Kv en m³/h

Conformidades del producto

Directiva de equipos a presión: 2014/68/UE

Alimentos: FDA

Alimentos: Reglamento (CE) n.º 10/2011
Reglamento (CE) n.º 1935/2006

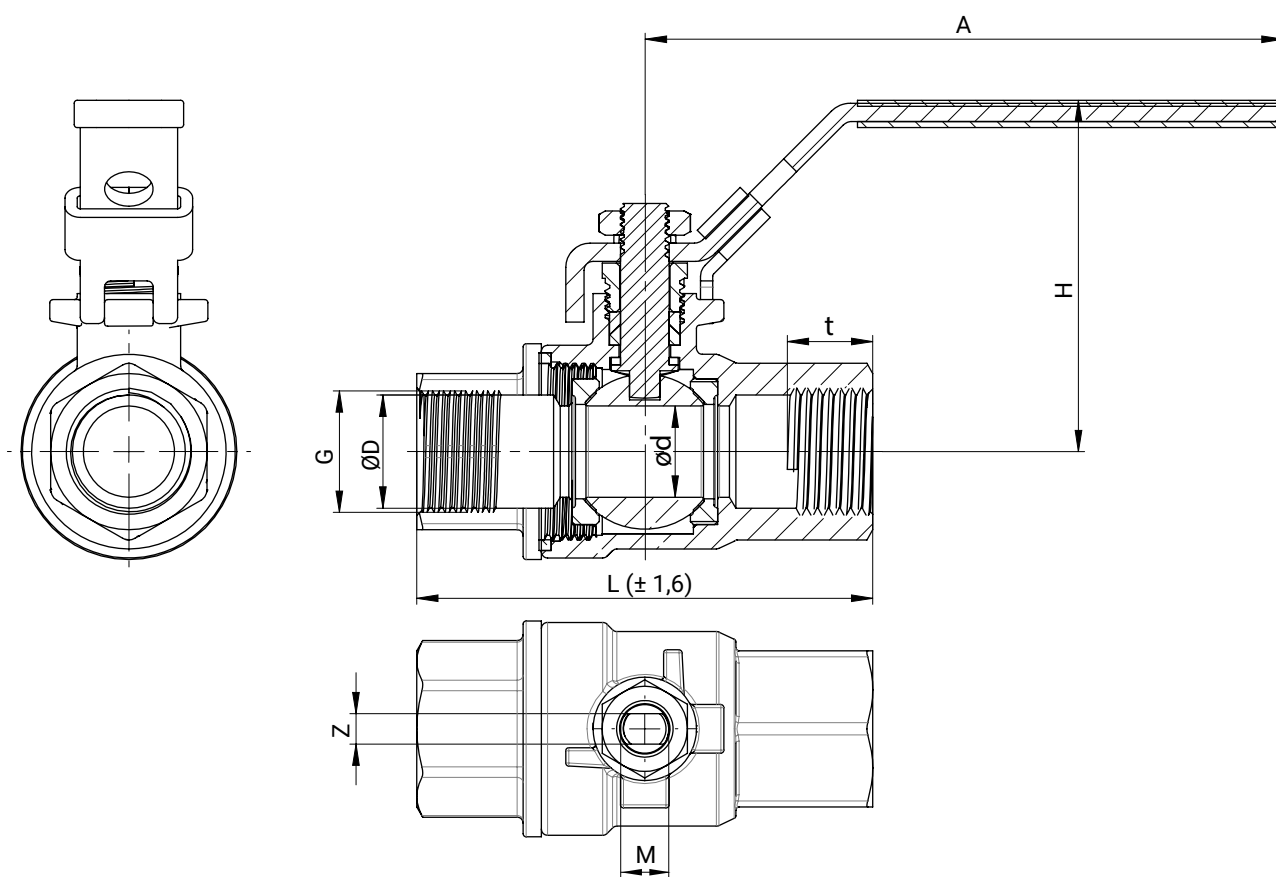
Datos mecánicos

Peso:

DN	NPS	Peso
8	1/4"	0,458
10	3/8"	0,458
15	1/2"	0,458
20	3/4"	0,520
25	1"	0,830
32	1¼"	1,292
40	1½"	1,915
50	2"	2,895
65	2½"	2,895

Peso en kg

Dimensiones



DN	G	ød	ØD	A	L	H	t	M	Z
8	1/4"	12,0	15,0	92,0	55,0	49,0	11,0	M8	5,0
10	3/8"	12,0	15,0	92,0	60,0	49,0	11,0	M8	5,0
15	1/2"	15,0	18,6	105,0	75,0	52,0	14,0	M8	5,0
20	3/4"	20,0	24,2	124,0	80,0	63,0	14,0	M10	6,0
25	1"	25,0	30,3	130,0	90,0	67,0	16,0	M10	6,0
32	1¼"	32,0	39,0	140,0	110,0	80,0	22,0	M12	7,0
40	1½"	38,0	44,9	175,0	120,0	93,0	24,0	M14	9,0
50	2"	49,0	56,7	175,0	140,0	110,0	26,0	M14	9,0
65	2½"	64,0	72,6	220,0	185,0	117,0	31,0	M14	9,0

Dimensiones en mm

Certificados

Certificado	Norma	Número de artículo
3.1 Material	EN 10204	88333336



GEMÜ Gebr. Müller Apparatebau GmbH & Co. KG
Fritz-Müller-Straße 6-8 D-74653 Ingelfingen-Criesbach
Tel. +49 (0)7940 123-0 · info@gemue.de
www.gemu-group.com