

GEMÜ B22

Válvula de bola de 2/2 vías accionada manualmente



Características

- Apta para aplicaciones con vacío
- Cierre hermético del husillo fiable y de bajo mantenimiento
- Unidad antiestática

Descripción

La válvula de bola de metal de 2/2 vías y de tres piezas GEMÜ B22 se acciona manualmente. Dispone de una palanca manual con recubrimiento de plástico con dispositivo de bloqueo. La junta del asiento es de PTFE.

Datos técnicos

- **Temperatura del fluido:** -20 hasta 180 °C
- **Temperatura ambiente:** -20 hasta 60 °C
- **Presión de trabajo:** 0 hasta 63 bar
- **Diámetros nominales:** DN 8 hasta 100
- **Formas del cuerpo:** Cuerpo paso recto
- **Formas de la bola:** Bola de regulación
- **Tipos de conexión:** Brida | Rosca | Tubo para soldar
- **Estándares de conexión:** ASME | DIN | EN | ISO | NPT
- **Materiales del cuerpo:** 1.4408, material de microfundición
- **Materiales de junta:** PTFE
- **Conformidades:** ATEX | EAC | FDA | Reglamento (CE) n.º 1935/2004 | Reglamento (CE) n.º 2023/2006 | Reglamento (UE) n.º. 10/2011 | TA-Luft





Datos técnicos en función de la configuración concreta



información
complementaria
Webcode: GW-B22

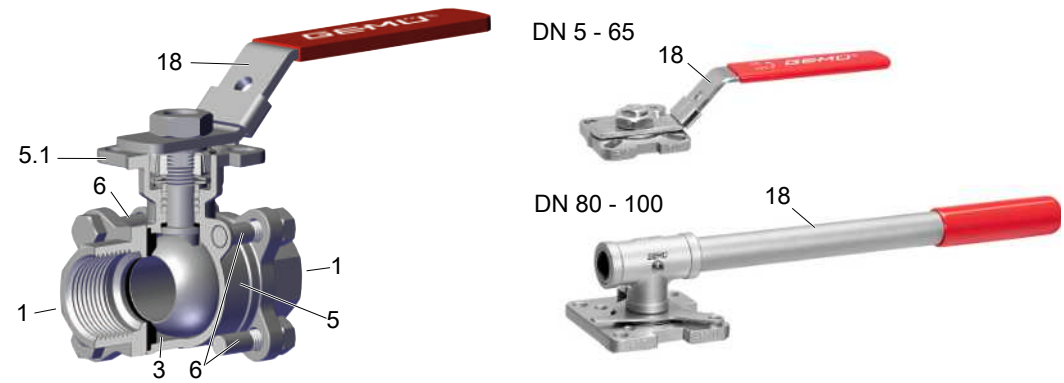


Línea de productos

				
	GEMÜ BB02	GEMÜ B22	GEMÜ B42	GEMÜ B52
Tipo de actuador				
Eje libre	●	-	-	-
manual	-	●	-	-
neumático	-	-	●	-
eléctrico	-	-	-	●
Diámetros nominales	DN 8 hasta 100	DN 8 hasta 100	DN 8 hasta 100	DN 8 hasta 100
Temperatura del fluido	-20 hasta 180 °C	-20 hasta 180 °C	-20 hasta 180 °C	-20 hasta 180 °C
Presión de trabajo	0 hasta 63 bar	0 hasta 63 bar	0 hasta 63 bar	0 hasta 63 bar
Tipos de conexión				
Brida	●	●	●	●
Rosca	●	●	●	●
Tubo para soldar	●	●	●	●

Descripción del producto

Construcción

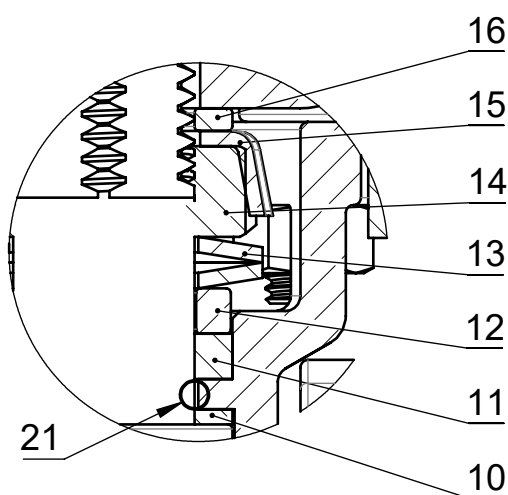


Ítem	Denominación	Materiales
5	Cuerpo de la válvula de bola	1.4408/CF8M
1	Conexiones para tubería	1.4408/CF8M, 1.4409/CF3M conexiones soldadas
5.1	Brida de montaje ISO 5211	1.4408/CF8M
18	Palanca manual	1.4408/CF8M
6	Perno	A2 70
3	Junta	PTFE

Agujero de descarga de presión



El sistema de sellado del eje



Posición	Denominación	Material
10	Junta	PTFE
11	Anillo en V	PTFE
12	Casquillo de acero inoxidable	SS304-1.4301
13	Arandela Belleville	SS304-1.4301
14	Tuerca del eje	A2 70
15	Tapón	SS304-1.4301
16	Arandela	SS304-1.4301
21	Junta tórica (junta del vástago)	Viton

Vida útil larga gracias a la triple junta del vástago

- Junta del vástago de forma esférica:

La junta **10** orientada con un ángulo de 45° impide de manera fiable la salida de fluido al accionar el eje

- Junta tórica:

Junta del vástago estabilizadora **21** con bajo desgaste y larga vida útil

- Junta del vástago pretensada y autoajustable:

La empaquetadura del eje se compone de varios anillos en V **11**, la arandela Belleville **13** y el casquillo de acero inoxidable **12**. La arandela Belleville **13** se pretensa por medio de la tuerca del eje **14**. El casquillo de acero inoxidable **12** reparte la fuerza de pretensado entre los anillos en V **11** e impide así la salida de fluido. Gracias a la precarga, la junta del vástago sigue funcionando de manera fiable y requiere poco mantenimiento incluso tras periodos de servicio prolongados.

Aplicación

- Sistemas de calefacción
- Industria de bebidas
- Industria alimentaria
- Química
- Instalaciones de agua potable
- Industria de procesos
- Tecnología de la construcción

Disponibilidades

Tipos de conexión ¹⁾	Materiales del cuerpo ²⁾	
	Código 37	Código C7
Tubo para soldar (código 17, 19, 59, 60)	-	X
Rosca hembra (código 1, 31)	X	-
Brida (código 8, 11)	X	-

1) Tipo de conexión

Código 1: Rosca hembra DIN ISO 228

Código 31: Rosca hembra NPT

Código 8: Brida EN 1092, PN 16, forma B, longitud entre bridas FTF EN 558 serie 1, ISO 5752, serie básica 1

Código 11: Brida EN 1092, PN 40, forma B, longitud entre bridas FTF EN 558 serie 1, ISO 5752, serie básica 1

Código 17: Tubo p/soldar EN 10357 serie A (antiguo DIN 11850 serie 2) / DIN 11866 serie A

Código 19: Tubo p/soldar DIN EN 12627

Código 59: Tubo p/soldar ASME BPE

Código 60: Tubo p/soldar ISO 1127 / EN 10357 serie C / DIN 11866 serie B

2) Material de la válvula de bola

Código 37: 1.4408 / CF8M (cuerpo, conexión), 1.4401 / SS316 (bola, eje)

Código C7: 1.4408 / CF8M (cuerpo), 1.4409 / CF3M (conexión), 1.4401 / SS316 (bola, eje)

Bola de regulación

DN 15 a DN 100

Bola de regulación	Código U	Código Y	Código W

Nota: Los cuerpos de paso recto estándar no se pueden equipar posteriormente con bola de regulación.

Datos de pedido

Los datos de pedido representan una sinopsis de las configuraciones estándar.

Antes de realizar el pedido, comprobar la disponibilidad. Otras configuraciones bajo petición.

Los productos que se piden con **opciones de pedido destacadas en negrita** representan las denominadas series preferentes.

Estas están disponibles más rápidamente dependiendo del diámetro nominal.

Códigos de pedido

1 Tipo	Código
Válvula de bola, metal, accionada manualmente, de tres piezas, ISO 5211, brida de montaje, palanca manual con dispositivo de bloqueo, junta del vástago de bajo mantenimiento y eje antiexpulsión, con unidad antiestática	B22

2 DN	Código
DN 8	8
DN 10	10
DN 15	15
DN 20	20
DN 25	25
DN 32	32
DN 40	40
DN 50	50
DN 65	65
DN 80	80
DN 100	100

3 Forma del cuerpo/forma de la bola	Código
Cuerpo paso recto de dos vías	D
Cuerpo paso recto de dos vías, bola V 30° (valor Kv, véase la ficha técnica)	U
Cuerpo paso recto de dos vías, bola V 90° (valor Kv, véase la ficha técnica)	W
Cuerpo paso recto de dos vías, bola V 60° (valor Kv, véase la ficha técnica)	Y

4 Tipo de conexión	Código
Tubo para soldar	
Tubo p/soldar EN 10357 serie A (antiguo DIN 11850 serie 2) / DIN 11866 serie A	17
Tubo p/soldar DIN EN 12627	19
Tubo p/soldar ASME BPE	59
Tubo p/soldar ISO 1127 / EN 10357 serie C / DIN 11866 serie B	60
Rosca hembra	
Rosca hembra DIN ISO 228	1
Rosca hembra NPT	31
Brida	
Brida EN 1092, PN 16, forma B, longitud entre bridas FTF EN 558 serie 1, ISO 5752, serie básica 1	8

4 Tipo de conexión	Código
Brida EN 1092, PN 40, forma B, longitud entre bridas FTF EN 558 serie 1, ISO 5752, serie básica 1	11

5 Material de la válvula de bola	Código
1.4408 / CF8M (cuerpo, conexión), 1.4401 / SS316 (bola, eje)	37
1.4408 / CF8M (cuerpo), 1.4409 / CF3M (conexión), 1.4401 / SS316 (bola, eje)	C7

6 Material de la junta	Código
PTFE	5

7 Función de mando	Código
Accionada manualmente, palanca manual, con dispositivo de bloqueo	L

8 Versión	Código
Estándar	
Área de fluido limpiada para hacerla compatible con la pintura, partes plastificadas en film transparente	0101
Piezas en contacto con el fluido limpiadas para fluidos de alta pureza y embaladas en film transparente	0104
Válvula libre de aceite y grasa, limpiada en el lado del fluido y embalada en bolsa de PE	0107
Palanca manual acortada para el montaje de unidades de indicación. Eje perforado en el lado frontal para el juego de montaje: DN8-DN20 M5 x 12,5/profundidad de rosca 9,0 mm, DN25-DN50 M6 x 15/profundidad de rosca 10,0 mm, DN65-DN100 M8 x 20/profundidad de rosca 14,0 mm	7056
K-NR 7056, K-NR 0101, 7056 - Eje perforado en el lado frontal para el juego de montaje M6 x15, palanca manual acortada para el montaje de unidades de indicación, 0101 - Área de fluidos limpiada para hacerla compatible con la pintura, partes plastificadas en film transparente	7097

9 Versión especial	Código
sin	
Versión ATEX	X

10 CONEXO	Código
sin	
Chip RFID integrado para la identificación electrónica y la trazabilidad	C

Ejemplo de pedido

Opción de pedido	Código	Descripción
1 Tipo	B22	Válvula de bola, metal, accionada manualmente, de tres piezas, ISO 5211, brida de montaje, palanca manual con dispositivo de bloqueo, junta del vástago de bajo mantenimiento y eje antiexpulsión, con unidad antiestática
2 DN	15	DN 15
3 Forma del cuerpo/forma de la bola	D	Cuerpo paso recto de dos vías
4 Tipo de conexión	1	Rosca hembra DIN ISO 228
5 Material de la válvula de bola	37	1.4408 / CF8M (cuerpo, conexión), 1.4401 / SS316 (bola, eje)
6 Material de la junta	5	PTFE
7 Función de mando	L	Accionada manualmente, palanca manual, con dispositivo de bloqueo
8 Versión		Estándar
9 Versión especial		sin
10 CONEXO	C	Chip RFID integrado para la identificación electrónica y la trazabilidad

Datos técnicos

Fluido

Fluido de trabajo: Fluidos corrosivos o inertes, gaseosos o líquidos y vapores que no incidan negativamente en las propiedades mecánicas y químicas del cuerpo y del cierre.

Temperatura

Temperatura del fluido: Código de conexión 17, 19, 59, -10 – 180 °C

60:

Código de conexión 1, 31, 8, -20 – 180 °C

11:

Para temperaturas del fluido > 100 °C es recomendable un puente de montaje con adaptador entre la válvula de bola y el actuador.

Temperatura ambiente: -20 – 60 °C

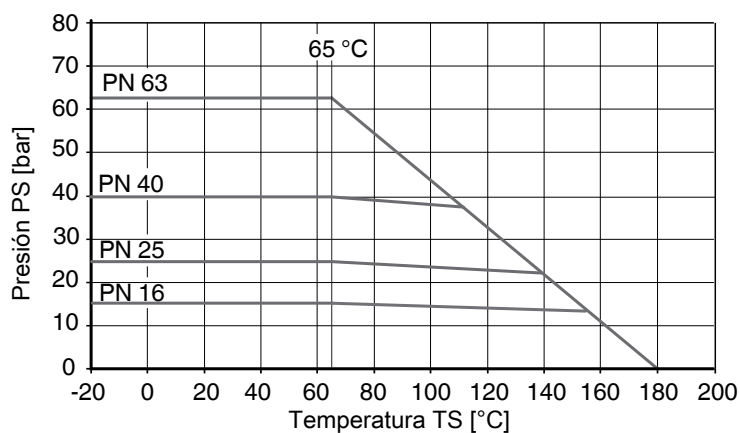
Temperatura de almacenaje: -60 – 60 °C

Presión

Presión de trabajo: 0 – 63 bar

Vacío: Las válvulas pueden utilizarse hasta un vacío de 50 mbar (absoluto)
Estos valores se aplican a la temperatura de la sala y al aire. Los valores pueden variar para otros fluidos y otras temperaturas.

Diagrama de presión-temperatura:



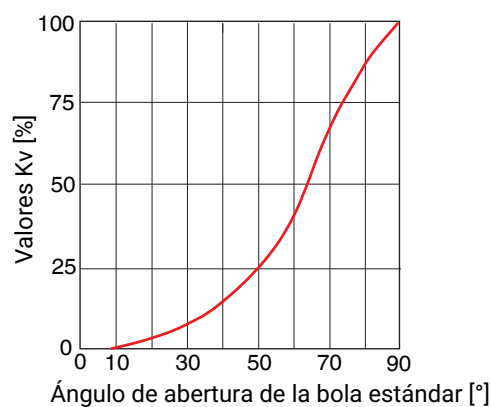
Tener en cuenta la temperatura del fluido

Índice de fuga: Índice de fuga según ANSI FCI70-B16.104
Índice de fuga según EN12266, aire a 6 bar, índice de fuga A

Valor Kv:
Bola estándar (código D)

DN	NPS	Valor Kv
8	1/4"	8,0
10	3/8"	8,0
15	1/2"	17,0
20	3/4"	34,0
25	1"	60,0
32	1¼"	94,0
40	1½"	213,0
50	2"	366,0
65	2½"	595,0
80	3"	935,0
100	4"	1700,0

Valores Kv en m³/h

Representación esquemática

Bola V 30° (código U)

DN	NPS	Ángulo de apertura										
		0	15%	20%	30%	40%	50%	60%	70%	80%	90%	100%
8	1/4"	0	0,019	0,044	0,088	0,151	0,232	0,327	0,446	0,576	0,727	0,885
10	3/8"	0	0,021	0,05	0,1	0,172	0,265	0,374	0,51	0,659	0,83	1,012
15	1/2"	0	0,085	0,085	0,17	0,255	0,425	0,68	0,935	1,36	1,87	2,21
20	3/4"	0	0,085	0,17	0,425	0,595	0,935	1,53	2,04	2,805	3,825	4,59
25	1"	0	0,085	0,255	0,68	1,105	1,955	2,975	4,335	5,961	8,128	8,5
32	1¼"	0	0,17	0,34	0,935	1,7	3,145	4,675	6,8	8,5	11,05	12,75
40	1½"	0	0,255	0,51	1,36	2,55	4,25	6,375	9,35	11,9	14,45	17,0
50	2"	0	0,34	1,02	3,23	5,1	8,5	12,75	19,55	26,35	36,55	51,0
65	2½"	0	0,34	0,85	3,4	6,8	10,2	15,3	23,8	31,45	52,7	63,75
80	3"	0	0,425	1,02	3,4	6,8	11,9	19,55	28,05	39,1	55,25	69,7
100	4"	0	0,51	1,7	5,1	12,75	24,65	40,8	60,35	85,0	110,5	135,2

Valores Kv en m³/h

Valor Kv:

Bola V 60° (código Y)

DN	NPS	Ángulo de abertura										
		0	15%	20%	30%	40%	50%	60%	70%	80%	90%	100%
8	1/4"	0	0,026	0,06	0,141	0,249	0,372	0,539	0,762	1,034	1,38	1,845
10	3/8"	0	0,03	0,068	0,161	0,285	0,425	0,616	0,871	1,182	1,577	2,108
15	1/2"	0	0,085	0,085	0,255	0,425	0,765	1,19	1,7	2,805	3,74	5,1
20	3/4"	0	0,085	0,17	0,595	0,85	1,445	2,38	3,4	5,525	7,65	10,2
25	1"	0	0,17	0,34	0,935	1,53	2,89	4,505	6,715	10,46	13,01	17,85
32	1¼"	0	0,17	0,51	1,53	2,55	4,675	8,075	10,88	16,15	22,1	33,15
40	1½"	0	0,34	0,68	2,125	3,4	6,8	11,05	16,15	22,95	34,0	44,2
50	2"	0	0,34	1,275	3,91	7,65	14,03	22,95	33,15	46,75	70,55	93,5
65	2½"	0	0,34	1,275	4,25	8,5	17,85	28,9	45,05	63,75	87,55	127,5
80	3"	0	0,425	2,125	5,1	11,9	21,25	34,0	55,25	77,35	108,8	140,3
100	4"	0	0,595	2,55	9,35	21,25	34,0	50,15	76,5	119,9	180,2	302,6

Valores Kv en m³/h

Bola V 90° (código W)

DN	NPS	Ángulo de abertura										
		0	15%	20%	30%	40%	50%	60%	70%	80%	90%	100%
8	1/4"	0	0,037	0,086	0,212	0,39	0,658	1,008	1,391	1,837	2,332	3,012
10	3/8"	0	0,043	0,098	0,242	0,446	0,752	1,152	1,59	2,1	2,665	3,443
15	1/2"	0	0,085	0,17	0,34	0,51	0,765	1,275	1,87	3,23	4,59	5,865
20	3/4"	0	0,17	0,34	0,68	1,02	1,7	2,635	3,91	6,8	9,605	11,9
25	1"	0	0,17	0,51	1,53	2,89	4,335	6,885	9,69	13,6	17,85	24,65
32	1¼"	0	0,255	0,68	1,7	4,25	6,8	11,9	16,15	23,8	33,15	46,75
40	1½"	0	0,425	0,765	2,975	5,95	11,05	17,0	26,35	35,7	53,55	66,3
50	2"	0	0,595	1,7	5,1	10,2	18,7	29,75	38,25	59,5	89,25	114,8
65	2½"	0	0,425	1,445	5,95	11,9	23,8	40,8	59,5	90,1	136,0	185,3
80	3"	0	0,595	2,975	6,8	15,3	29,75	51,0	76,5	114,8	174,3	263,5
100	4"	0	0,85	2,975	13,6	34,0	63,75	106,3	161,5	250,8	375,7	569,5

Valores Kv en m³/h

Nivel de presión:

DN	Tubo para soldar				Rosca hembra		Brida	
	Código del tipo de conexión ¹⁾							
	17	19	59	60	1	31	8	11
8	-	PN63	-	PN63	PN63	PN63	-	-
10	PN63	PN63	-	PN63	PN63	PN63	-	-
15	PN63	PN63	PN63	PN63	PN63	PN63	-	PN40
20	PN63	PN63	PN63	PN63	PN63	PN63	-	PN40
25	PN63	PN63	PN63	PN63	PN63	PN63	-	PN40
32	PN63	PN63	-	PN63	PN63	PN63	-	PN40
40	PN63	PN63	PN63	PN63	PN63	PN63	-	PN40
50	PN63	PN63	PN63	PN63	PN63	PN63	-	PN40
65	PN40	PN40	PN40	PN40	PN40	PN40	PN16	PN40*
80	PN40	PN40	PN40	PN40	PN40	PN40	PN16	-
100	PN25	PN25	PN25	PN25	PN25	PN25	PN16	-

* bajo petición

1) **Tipo de conexión**

Código 1: Rosca hembra DIN ISO 228

Código 31: Rosca hembra NPT

Código 8: Brida EN 1092, PN 16, forma B, longitud entre bridas FTF EN 558 serie 1, ISO 5752, serie básica 1

Código 11: Brida EN 1092, PN 40, forma B, longitud entre bridas FTF EN 558 serie 1, ISO 5752, serie básica 1

Código 17: Tubo p/soldar EN 10357 serie A (antiguo DIN 11850 serie 2) / DIN 11866 serie A

Código 19: Tubo p/soldar DIN EN 12627

Código 59: Tubo p/soldar ASME BPE

Código 60: Tubo p/soldar ISO 1127 / EN 10357 serie C / DIN 11866 serie B

Conformidades del producto

Directiva de equipos a presión: 2014/68/UE

Alimentos: FDA
Reglamento (CE) n.º 10/2011
Reglamento (CE) n.º 1935/2006

Protección frente a las explosiones: ATEX (2014/34/UE), código de pedido versión especial X

Evaluación ATEX:

Exterior
Gas: zona 1, 2 IIB
Polvo: zona 21, 22 IIIC

Interior
Hasta DN 65
Gas: zona 1, 2 IIC
Polvo: ninguna zona

DN 80 y 100
Gas: zona 1, 2 IIB
Polvo: ninguna zona

Datos mecánicos

Pares de apriete:

DN	NPS	Par de arranque
8	1/4"	6,0
10	3/8"	6,0
15	1/2"	6,0
20	3/4"	10,0
25	1"	11,0
32	1¼"	17,0
40	1½"	28,0
50	2"	53,0
65	2½"	76,0
80	3"	89,0
100	4"	138,0

Pares de apriete en Nm

Contiene un factor de seguridad de 1,2.

Con fluidos secos no lubricantes, se puede aumentar el par de arranque.

Válido para fluidos limpios, sin partículas y libres de aceite (agua, alcohol, etc.) o gas, o vapor saturado (limpio y mojado). Junta PTFE.

Peso:

Válvula de bola

DN	NPS	Rosca, tubo para soldar	Brida
8	1/4"	0,55	1,15
10	3/8"	0,55	1,15
15	1/2"	0,6	1,35
20	3/4"	0,7	1,45
25	1"	0,8	1,8
32	1¼"	1,2	2,4
40	1½"	2,3	3,5
50	2"	3,5	4,9
65	2½"	6,9	9,3
80	3"	11,7	14,7
100	4"	19,3	22,3

Peso en kg

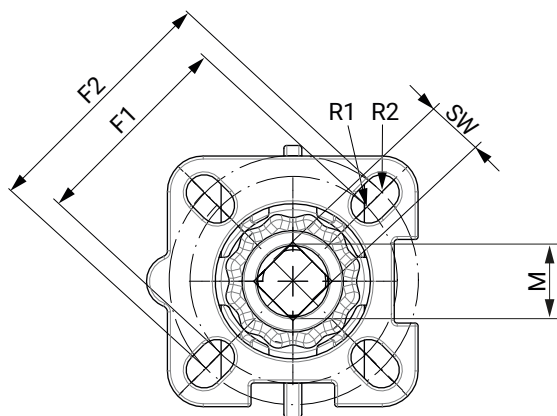
Palanca manual

DN	Denominación	Peso
DN 8 - 20	AB26 20D	0,122
DN 25 - 32	AB26 32D	0,165
DN 40 - 50	AB26 50D	0,398
DN 65	AB26 65D	0,78
DN 80 - 100	AB26 80D	0,78

Peso en kg

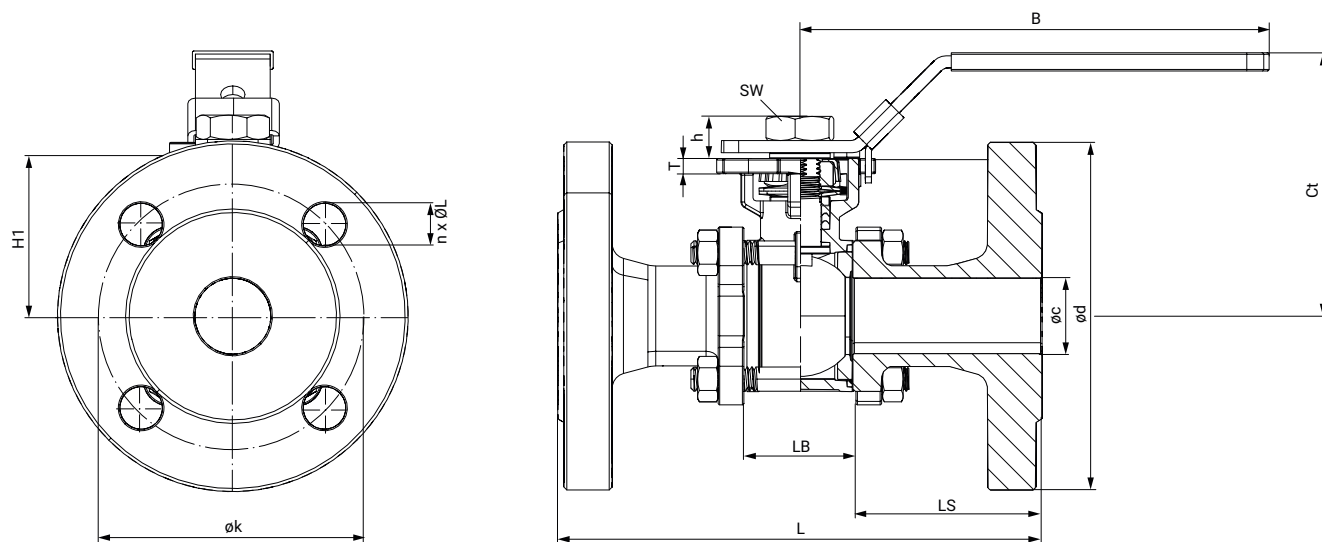
Dimensiones

Brida del actuador



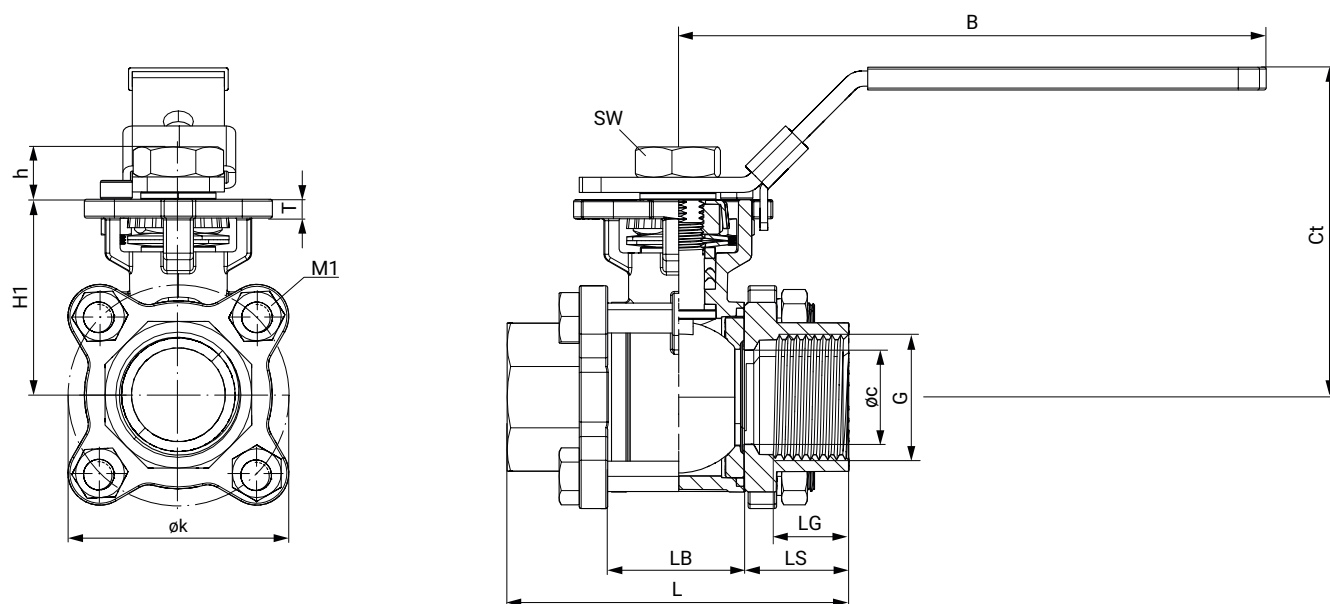
DN	G	F1	ISO 5211	R1	F2	ISO 5211	R2	SW	M
8	1/4"	36,0	F03	3,0	42,0	F04	3,0	9,0	M12
10	3/8"	36,0	F03	3,0	42,0	F04	3,0	9,0	M12
15	1/2"	36,0	F03	3,0	42,0	F04	3,0	9,0	M12
20	3/4"	36,0	F03	3,0	42,0	F04	3,0	9,0	M12
25	1"	42,0	F04	3,0	50,0	F05	3,5	11,0	M14
32	1¼"	42,0	F04	3,0	50,0	F05	3,5	11,0	M14
40	1½"	50,0	F05	3,5	70,0	F07	4,5	14,0	M18
50	2"	50,0	F05	3,5	70,0	F07	4,5	14,0	M18
65	2½"	50,0	F05	3,5	70,0	F07	4,5	14,0	M18
80	3"	70,0	F07	5,0	102,0	F10	6,0	17,0	M22
100	4"	70,0	F10	5,0	102,0	F12	6,0	17,0	M22

Dimensiones en mm

Válvula de bola**Brida (código de conexión 8, 11)**

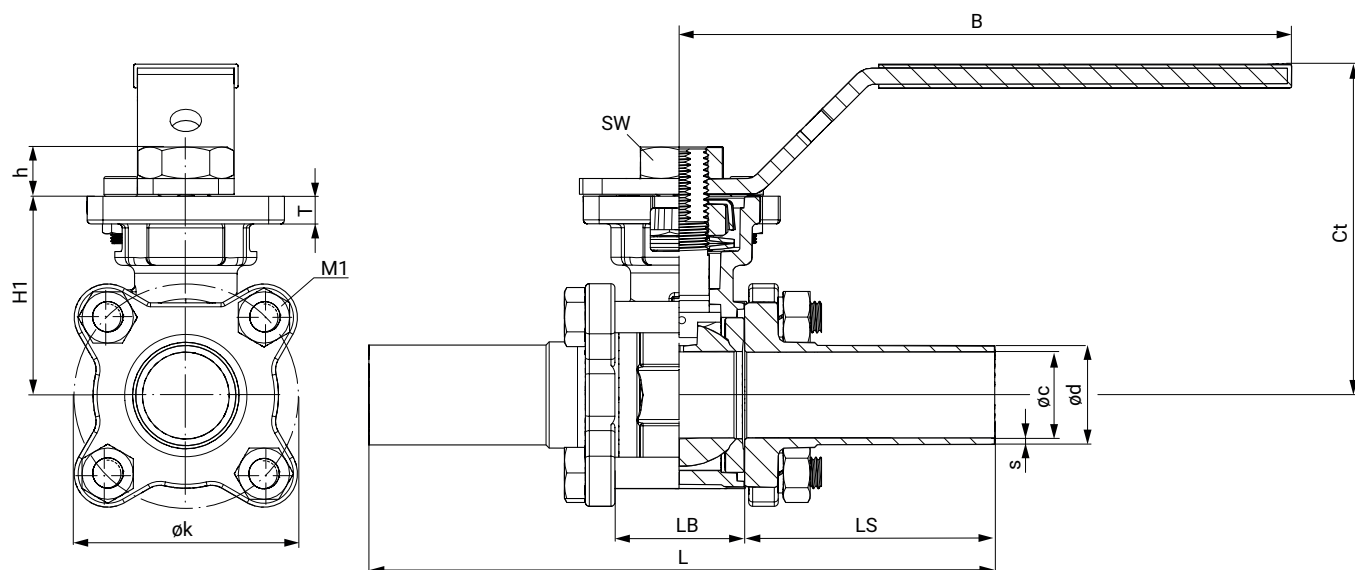
DN	Cód. conexión	øc	ød	h	øk	n x ØL	B	Ct	H1	L	LB	LS	SW	T
15	11	15,0	95,0	9,0	65,0	4 x 14,0	71,4	72,0	40,5	130,0	24,0	53,0	18,0	5,5
20	11	20,0	105,0	10,5	75,0	4 x 14,0	77,0	77,0	45,0	150,0	29,0	60,5	18,0	5,5
25	11	25,0	115,0	12,5	85,0	4 x 14,0	87,0	87,0	52,0	160,0	35,0	62,5	18,0	5,0
32	11	32,0	140,0	12,5	100,0	4 x 18,0	91,3	92,0	57,0	180,0	44,0	68,0	21,0	6,5
40	11	38,0	150,0	16,0	110,0	4 x 18,0	103,0	103,0	69,0	200,0	53,0	73,5	21,0	7,5
50	11	49,0	165,0	16,0	125,0	4 x 18,0	110,0	111,0	77,0	230,0	65,0	82,5	27,0	8,5
65	8	65,0	185,0	15,0	145,0	4 x 18,0	124,0	124,0	90,0	290,0	81,0	104,5	27,0	8,5
80	8	76,0	200,0	18,0	160,0	8 x 18,0	160,0	161,0	108,0	310,0	96,0	107,0	-	10,0
100	8	100,0	220,0	18,0	180,0	8 x 18,0	175,0	177,0	123,0	350,0	124,0	113,0	-	10,0

Dimensiones en mm

Rosca hembra (código de conexión 1, 31)

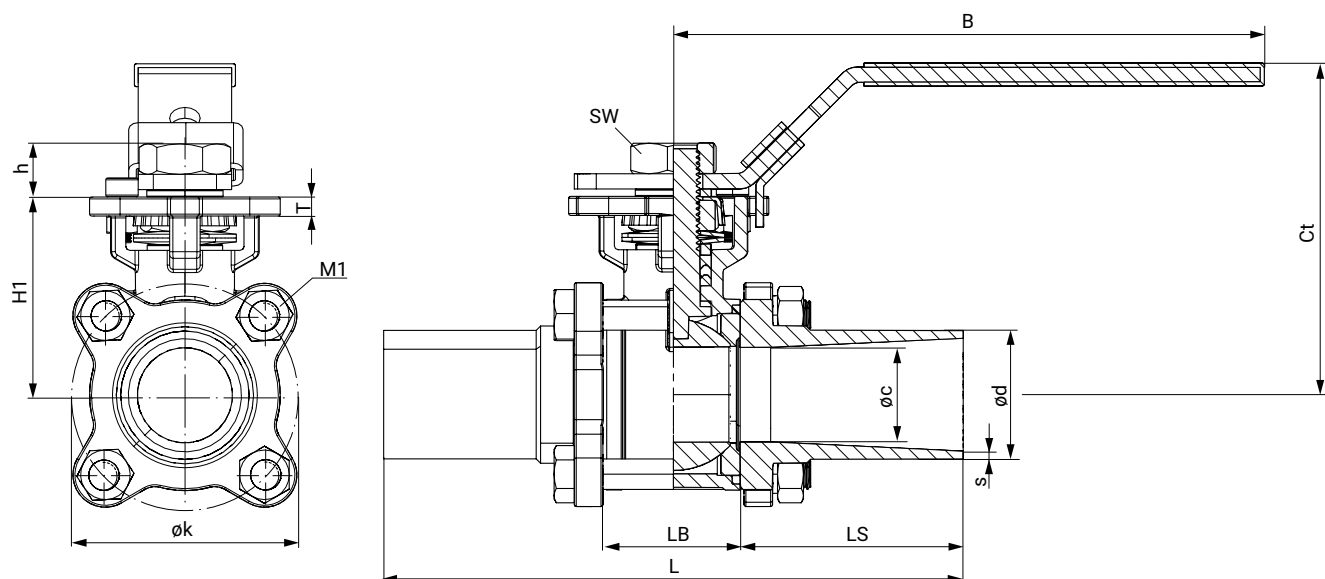
DN	G	øc	h	øk	B	Ct	H1	L	LB	LG	LS	M1	SW [mm]	T
8	1/4"	10,0	9,0	46,0	110,0	72,0	40,5	55,0	24,0	12,0	15,5	M8	18,0	12,0
10	3/8"	12,0	9,0	46,0	110,0	72,0	40,5	60,0	24,0	12,0	18,0	M8	18,0	14,0
15	1/2"	15,0	9,0	46,0	126,0	72,0	40,5	75,0	24,0	16,0	25,5	M8	18,0	16,0
20	3/4"	20,0	10,5	51,0	126,0	77,0	45,0	80,0	29,0	16,0	25,5	M8	18,0	16,0
25	1"	25,0	12,5	61,0	155,0	87,0	52,0	90,0	35,0	17,0	27,5	M8	21,0	17,0
32	1¼"	32,0	12,5	73,0	155,0	92,0	57,0	110,0	44,0	20,0	33,0	M10	21,0	20,0
40	1½"	38,0	16,0	83,0	192,0	103,0	69,0	120,0	53,0	22,0	33,5	M10	27,0	22,0
50	2"	49,0	16,0	101,0	192,0	111,0	77,0	140,0	65,0	24,0	37,5	M12	27,0	24,0
65	2½"	64,0	15,0	130,0	235,0	124,0	90,0	185,0	81,0	28,0	52,0	M12	27,0	28,0
80	3"	76,0	18,0	155,0	320,0	161,0	108,0	205,0	96,0	32,0	54,5	M14	-	32,0
100	4"	100,0	18,0	187,0	320,0	177,0	123,0	240,0	124,0	40,0	58,0	M14	-	40,0

Dimensiones en mm

Tubo para soldar ASME (código de conexión 59)

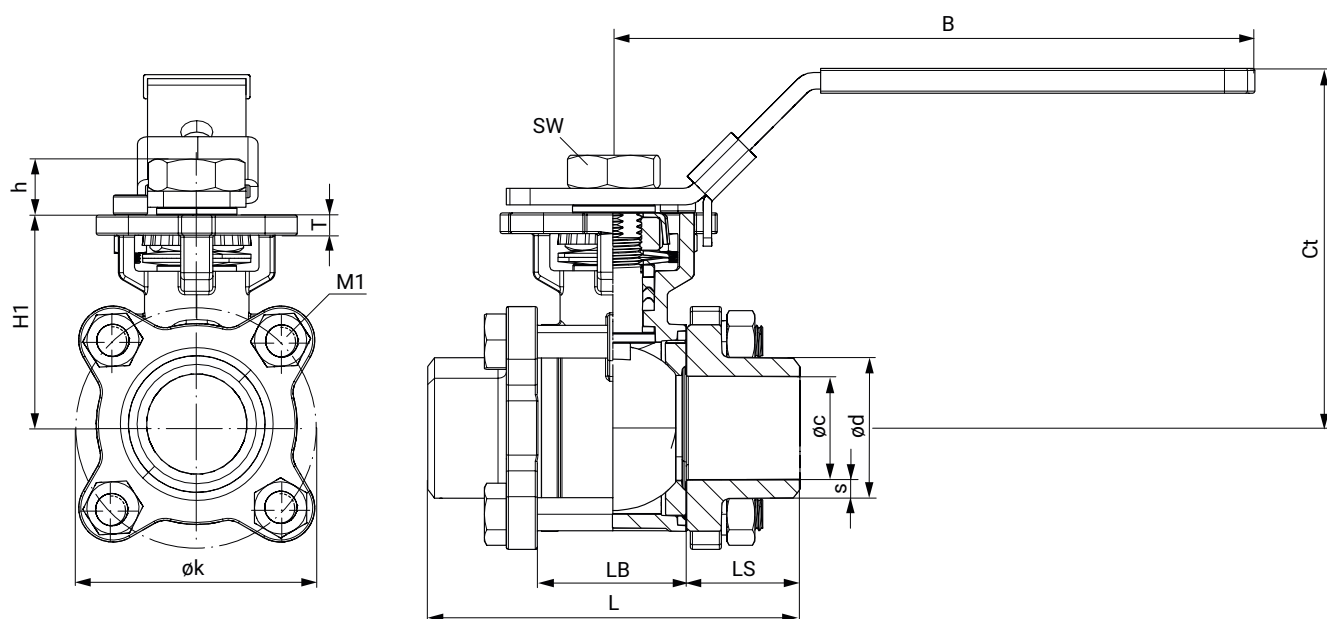
DN	ϕc	ϕd	h	ϕk	s	B	Ct	H1	L	LB	LS	M1	SW	T
15	9,4	12,7	8,5	46,0	1,65	125,0	71,0	40,5	140,0	25,0	57,5	M8	18,0	5,0
20	15,7	19,0	10,5	47,0	1,65	125,0	74,0	43,5	146,0	28,0	59,0	M8	18,0	5,0
25	22,1	25,4	12,0	56,0	1,65	155,0	84,0	50,5	159,0	32,0	63,5	M8	21,0	7,0
40	34,8	38,1	14,5	79,0	1,65	190,0	101,5	67,5	191,0	48,0	71,5	M10	27,0	8,0
50	47,5	50,8	14,5	98,5	1,65	190,0	110,0	75,5	216,0	62,0	77,0	M12	27,0	8,0
65	60,2	63,5	14,5	126,0	1,65	190,0	122,5	88,0	248,0	80,0	84,0	M12	27,0	8,0
80	72,9	76,2	17,5	146,0	1,65	177,0	158,5	105,0	267,0	90,0	88,5	M14	-	10,0
100	97,4	101,6	17,5	180,0	2,15	177,0	186,0	120,0	318,0	118,0	100,0	M14	-	10,0

Dimensiones en mm

Tubo para soldar EN 10357 serie A (código de conexión 17)

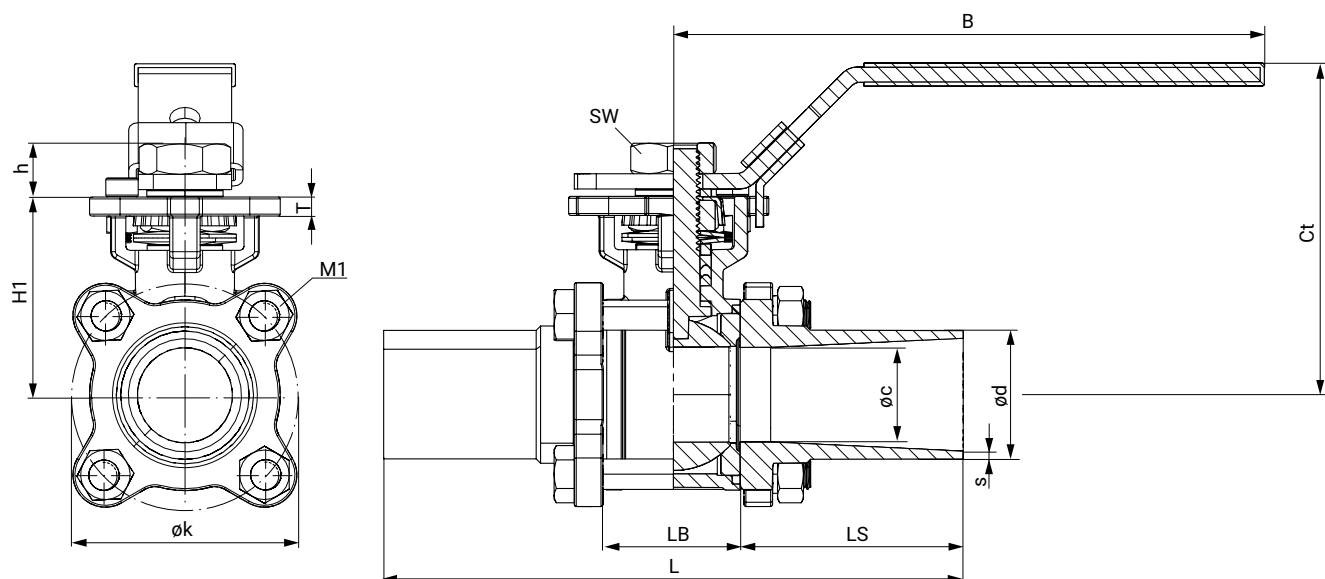
DN	øc	ød	h	øk	s	B	Ct	L	LB	LS	H1	M1	SW	T
10	10,0	13,0	9,0	46,0	1,5	125,0	72,0	60,0	24,0	18,0	40,5	M8	18,0	5,5
15	15,0	19,0	9,0	46,0	1,5	125,0	72,0	75,0	24,0	25,5	40,5	M8	18,0	5,5
20	20,0	23,0	10,5	51,0	1,5	125,0	77,0	80,0	29,0	25,5	45,0	M8	18,0	5,5
25	25,0	29,0	12,5	61,0	1,5	155,0	87,0	90,0	35,0	27,5	52,0	M8	21,0	5,0
32	32,0	35,0	12,5	73,0	1,5	155,0	92,0	110,0	44,0	33,0	57,0	M10	21,0	6,5
40	38,0	41,0	16,0	83,0	1,5	192,0	103,0	120,0	53,0	33,5	69,0	M10	27,0	7,5
50	50,0	53,0	16,0	101,0	1,5	192,0	111,0	140,0	65,0	37,5	77,0	M12	27,0	8,5
65	65,0	70,0	15,0	130,0	2,0	221,0	124,0	185,3	81,0	52,2	90,0	M12	27,0	8,5
80	80,0	85,0	18,0	155,0	2,0	277,0	161,0	205,0	96,0	54,5	108,0	M14	-	10,0
100	100,0	104,0	18,0	187,0	2,0	277,0	177,0	240,0	124,0	58,0	123,0	M14	-	10,0

Dimensiones en mm

Tubo para soldar DIN EN 12627 (código de conexión 19)

DN	øc	ød	h	øk	s	B	Ct	H1	L	LB	LS	M1	SW	T
8	11,6	16,2	9,0	46,0	2,30	125,0	72,0	40,5	60,0	24,0	18,0	M8	18,0	5,5
10	12,7	17,5	9,0	46,0	2,40	125,0	72,0	40,5	60,0	24,0	18,0	M8	18,0	5,5
15	15,0	21,7	9,0	46,0	3,35	125,0	72,0	40,5	75,0	24,0	25,5	M8	18,0	5,5
20	20,0	27,2	10,5	51,0	3,60	125,0	77,0	45,0	80,0	29,0	25,5	M8	18,0	5,5
25	25,0	34,0	12,5	61,0	4,50	155,0	87,0	52,0	90,0	35,0	27,5	M8	21,0	5,0
32	32,0	42,7	12,5	73,0	5,35	155,0	92,0	57,0	110,0	44,0	33,0	M10	21,0	6,5
40	38,0	48,6	16,0	83,0	5,30	192,0	103,0	69,0	120,0	53,0	33,5	M10	27,0	7,5
50	50,0	60,5	16,0	101,0	5,25	192,0	111,0	77,0	140,0	65,0	37,5	M12	27,0	8,5
65	63,0	76,3	15,0	130,0	6,65	221,0	124,0	90,0	185,3	81,0	52,2	M12	27,0	8,5
80	76,0	89,0	18,0	155,0	6,50	277,0	161,0	108,0	205,0	96,0	54,5	M14	-	10,0
100	100,0	116,0	18,0	187,0	8,00	277,0	177,0	123,0	240,0	124,0	58,0	M14	-	10,0

Dimensiones en mm

Tubo para soldar ISO (código de conexión 60)

DN	øc	ød	h	øk	s	B	Ct	H1	L	LB	LS	M1	SW	T
8	10,3	13,5	9,0	46,0	1,6	125,0	72,0	40,5	120,0	24,0	48,0	M8	18,0	5,5
10	12,0	17,2	9,0	46,0	1,6	125,0	72,0	40,5	120,0	24,0	48,0	M8	18,0	5,5
15	15,0	21,3	9,0	46,0	1,6	125,0	72,0	40,5	140,2	24,0	58,0	M8	18,0	5,5
20	20,0	26,9	10,5	51,0	1,6	125,0	87,0	45,0	140,0	29,0	55,5	M8	18,0	5,5
25	25,0	33,7	12,5	59,0	2,0	155,0	87,0	52,0	152,2	35,0	58,5	M8	21,0	5,0
32	32,0	42,4	12,5	73,0	2,0	155,0	92,0	57,0	165,1	44,0	60,5	M10	21,0	6,5
40	38,0	48,3	16,0	83,0	2,0	192,0	103,0	69,0	190,4	53,0	68,5	M10	27,0	7,5
50	49,0	60,3	16,0	103,0	2,0	192,0	111,0	77,0	203,0	65,0	69,0	M12	27,0	8,5
65	64,0	76,1	15,0	130,0	2,0	221,0	124,0	90,0	254,0	81,0	86,5	M12	27,0	8,5
80	76,0	88,9	18,0	155,0	2,3	277,0	161,0	108,0	280,2	96,0	92,0	M14	-	10,0
100	100,0	114,3	18,0	187,0	2,3	277,0	177,0	123,0	317,0	124,0	96,5	M14	-	10,0

Dimensiones en mm

Accesorios



GEMÜ LSF

Sensor doble inductivo para válvulas de cuarto de vuelta

El sensor doble inductivo GEMÜ LSF es apto para montar en válvulas de cuarto de vuelta con accionamiento manual y neumático. La posición de la válvula se registra de forma fiable y se indica de manera acorde con el indicador óptico.

Información de pedido

Solo permitido con los n.º K 7056 o 7097.

Diámetro nominal	N.º de artículo	Denominación
DN 8-20	88470175	LSFS01Z BV F04 M5
DN 25-32	88470177	LSFS01Z BV F05 M6
DN 40-65	88470178	LSFS01Z BV F07 M6
DN 80-100	88836073	LSFS01Z BV F10 M6

Ejemplo de montaje



LSF (Pepperl & Fuchs) con puente de montaje MSH EPV



GEMÜ LSC

Caja final de carrera para actuadores de cuarto de vuelta

La caja final de carrera GEMÜ LSC es apta para montar en válvulas de cuarto de vuelta con accionamiento manual y neumático. La posición de la válvula se registra de forma fiable y se indica de manera acorde con el indicador óptico.

Información de pedido

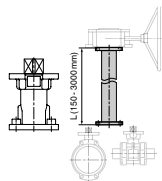
Solo permitido con los n.º K 7056 o 7097.

Diámetro nominal	N.º de artículo	Denominación
DN 8-20	88494998	LSCS01Z BV F04 M5
DN 25-32	88495013	LSCS01Z BV F05 M6
DN 40-65	88495019	LSCS01Z BV F07 M6
DN 80-100	88836072	LSCS01Z BV F10 M6

Ejemplo de montaje



Válvula de bola manual con LSC y conjunto MSH-EPV



GEMÜ RCO

Extensión de eje

La extensión de eje RCO para válvulas de cuarto de vuelta es una pieza distanciadora que se coloca entre válvulas accionadas manual, neumática o eléctricamente. Gracias a ella se protegen las válvulas de posibles desbordamientos, de manera que se pueda procurar un mejor acceso para manejar la válvula (también para mando manual de emergencia).

Información de pedido

Diámetro nominal	Extensión del eje GEMÜ RCO		Palanca manual GEMÜ AB26	
	N.º de artículo	Denominación	N.º de artículo	Denominación
DN 8-20	88742081	RC0VAF04 D09KF04 D09 60 M12	88660109	AB26 20D 0SET
DN 25-32	88742082	RC0VAF05 D11KF05 D11 65 M14	88660111	AB26 32D 0SET
DN 40-50	88742083	RC0VAF07 D14KF07 D14 80 M18	88660112	AB26 50D 0SET
DN 65	88742083	RC0VAF07 D14KF07 D14 80 M18	88660113	AB26 65D 0SET
DN 80	88742085	RC0VAF07 D17KF07 D17100 M22	88660114	AB26 80D 0SET
DN 100	88742085	RC0VAF07 D17KF07 D17100 M22	88660116	AB26100D 0SET

Certificados

Certificado	Norma	Número de artículo
3.1 Material	EN 10204	88333336

GEMÜ CONEXO

La interacción de los componentes de la válvula, que están provistos de chips RFID, y la correspondiente infraestructura informática, aumenta activamente la fiabilidad del proceso.



Todas las válvulas y componentes relevantes de las válvulas, como el cuerpo, el actuador, el diafragma e incluso los componentes de automatización, se pueden rastrear de manera inequívoca mediante serialización y se pueden leer mediante el lector RFID, el lápiz CONEXO. La aplicación CONEXO, que se puede instalar en dispositivos móviles, facilita y mejora el proceso de «Cualificación de la instalación» y hace el mantenimiento todavía más transparente y más fácil de documentar. El técnico de mantenimiento puede guiarse de forma activa por el plan de mantenimiento y dispone directamente de toda la información asignada a la válvula, como certificaciones emitidas por el fabricante, documentación de ensayo e historiales de mantenimiento. El portal CONEXO, que es el elemento central, permite recopilar, gestionar y editar todos los datos.

Más información sobre GEMÜ CONEXO en:

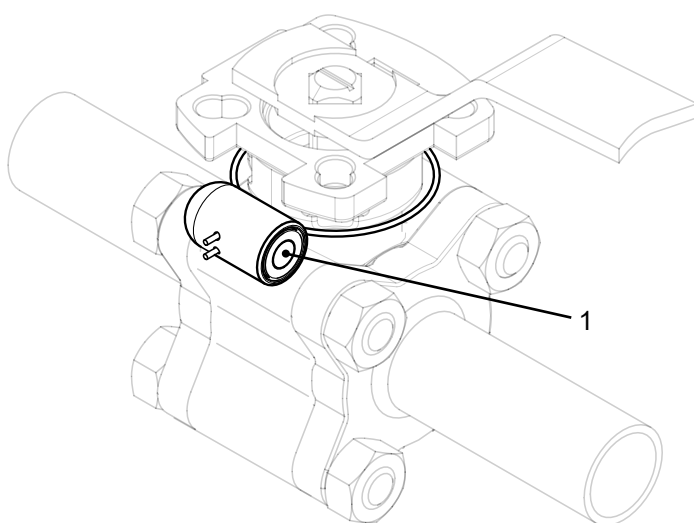
www.gemu-group.com/conexo

Pedidos

GEMÜ Conexo debe pedirse por separado mediante la opción de pedido «CONEXO».

Colocación del chip RFID

En la correspondiente versión con CONEXO de este producto, este dispone de chip RFID (1) para el reconocimiento electrónico. La posición del chip RFID se muestra a continuación.





GEMÜ Gebr. Müller Apparatebau GmbH & Co. KG
Fritz-Müller-Straße 6-8 D-74653 Ingelfingen-Criesbach
Tel. +49 (0)7940 123-0 · info@gemue.de
www.gemu-group.com